

企业网银老用户首次使用

一、步骤一：登录企业网银

尊敬的客户，请通过访问内江兴隆村镇银行官方网站（<http://njxlr.com/>），点击“企业网银登录”。



图 3-1

【温馨提示】

为了保证正常使用本行网上银行及进行证书下载，我行仅推荐使用 win7（或以上）操作系统、IE9.0（或以上）版本浏览器、360 安全浏览器（需设置兼容模式），并将计算机屏幕分辨率调整为 1024 ×768 或以上。

二、步骤二：下载并安装网银助手（如已有网银助手可省略）

1. 请打开【网银助手】，跳转到网银助手下载地址（如电脑上有网银助手可省略这一步。）（图 3-2）。



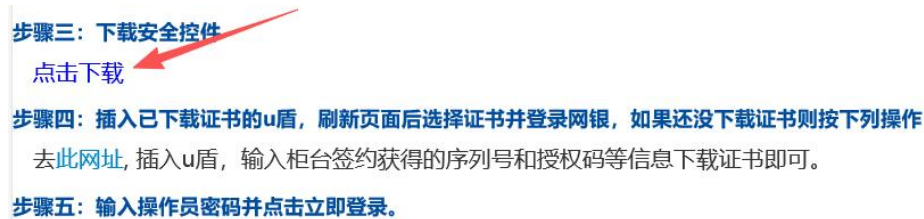
图 3-2

3. 点击【点击下载】按钮，下载银行网银助手（图 3-3）。



图 3-3

4. 点击【点击下载】按钮，下载安全控件（图 3-4）。



三、步骤三：一键检测、一键修复

1. 网银助手下载安装完成后，双击桌面【内江兴隆村镇银行网银助手快捷图标，打开网银助手（图 3-5）。



图 3-5

2. 依次点击【网银检测 - 系统检测 - 一键修复】，对弹出的所有提示信息，均点击【确定】，确保修复结果为“一键修复成功”（图 3-6）。



图 3-6

四、步骤四：登录并进行认证

1. 请输入操作员登录名和操作员密码进行登录(图 3-7)。

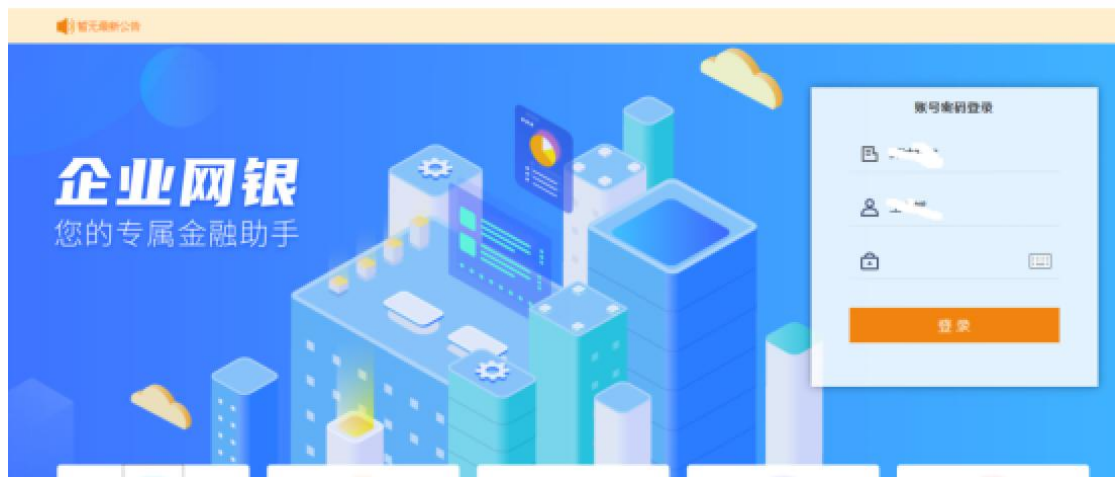


图 3-7

2. 此时会跳转到更新证书页面去更新 U 盾证书，验证 U 盾密码（图 3-8）。

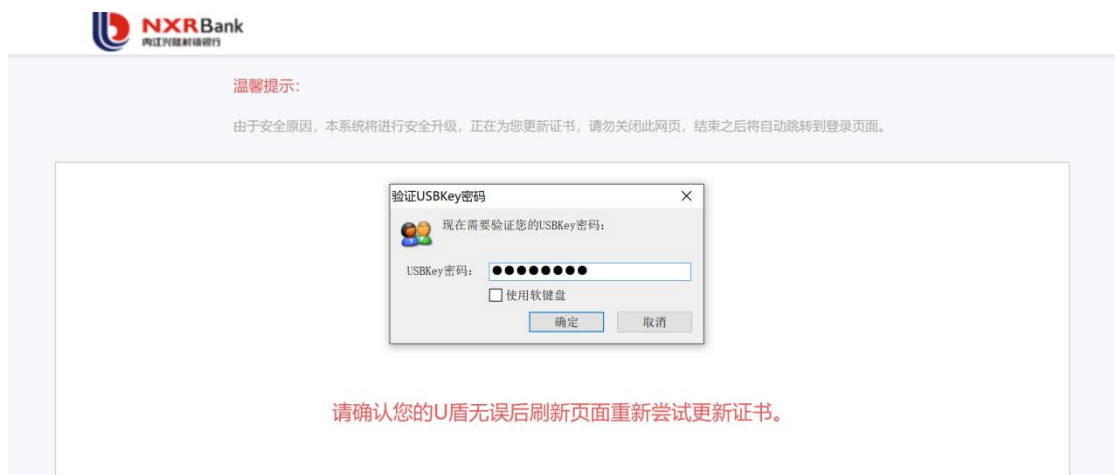


图 3-8

3. 输入 U 盾密码后，显示【请确认您的 U 盾无误后刷新页面重新尝试更新证书】，此时请在此页面等待约 10 秒（图 3-9）。

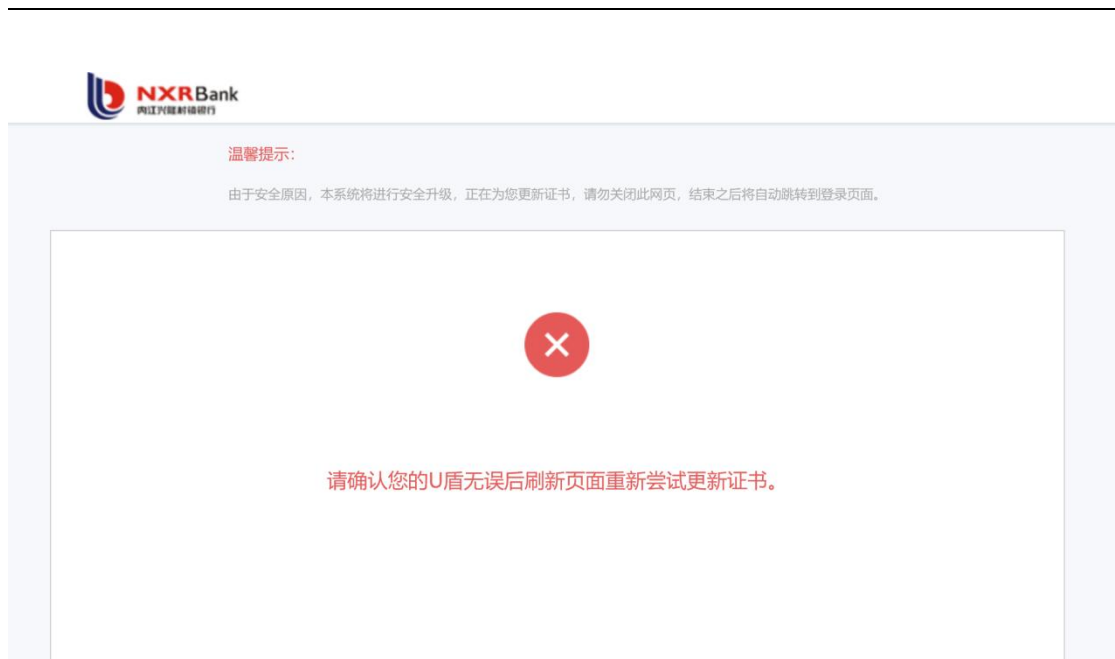
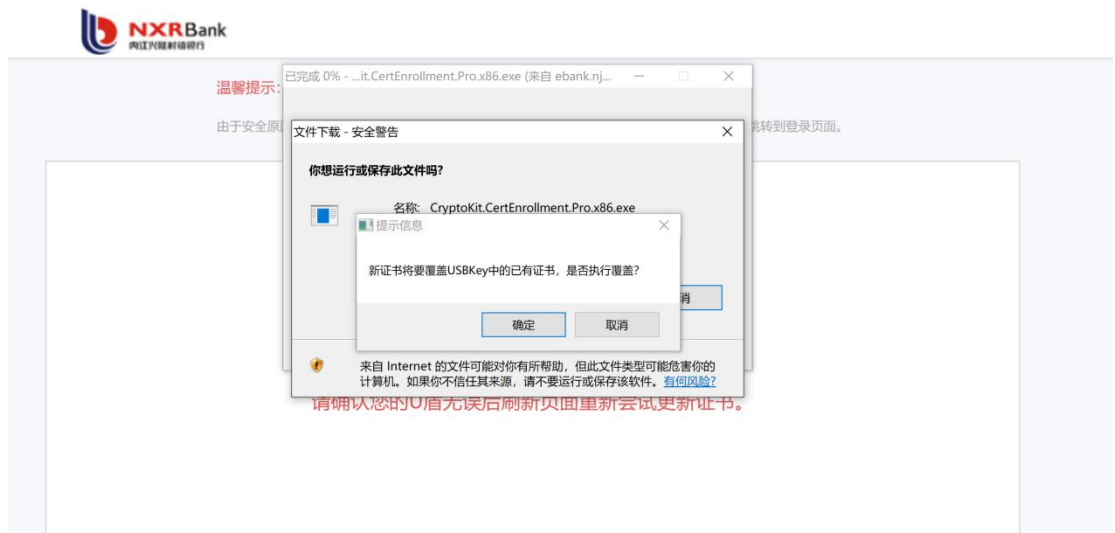


图 3-9

4. 此时会跳出文件下载的对话框, 点击【运行 - 确定】, 证书安装成功 (图 3-10)



(图 3-10)

【温馨提示】：若系统提示认证不成功，请确认“**步骤二：下载并安装网银助手**”是否完成（需进行一键检测、一键修复）。

五、步骤五：修改登录密码

1. 证书认证完成后，会自动跳转到登录页面，输入登录密码点击**【登录】**（图 3-11）。

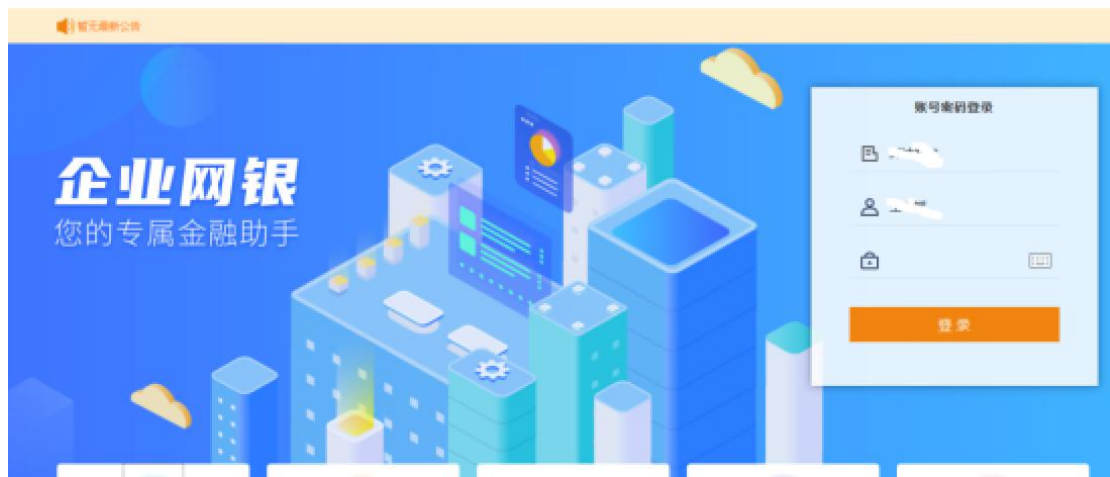


图 3-11

2. 此时会自动跳转到修改密码页面，请输入新密码后点击【确认】（图 3-12）



NXR Bank
内江兴利源银行

1 重置密码 ——— 2 签名确认 ——— 3 重置结果

*用户名:

*新密码:

*新密码确认:

确认

图 3-12

3. 此时会自动跳转到签名确认页面，请点击【确认】，并确认 U 盾密码。（图 3-13、图 3-14）



1 重置密码 ——— 2 签名确认 ——— 3 重置结果

重置密码的运营商姓名	<input type="text"/>
重置密码的运营商登录账号	<input type="text"/>
手机号	<input type="text"/>
邮箱	<input type="text"/>
预留信息	<input type="text"/>

确认 返回

图 3-13



图 3-14

六、步骤六：修改完成后再次登录

密码修改完成后，系统会再次跳转到企业网银登录页，请输入操作员登录密码，点击【登录】，即可登录企业网银（图 3-15）。



图 3-15